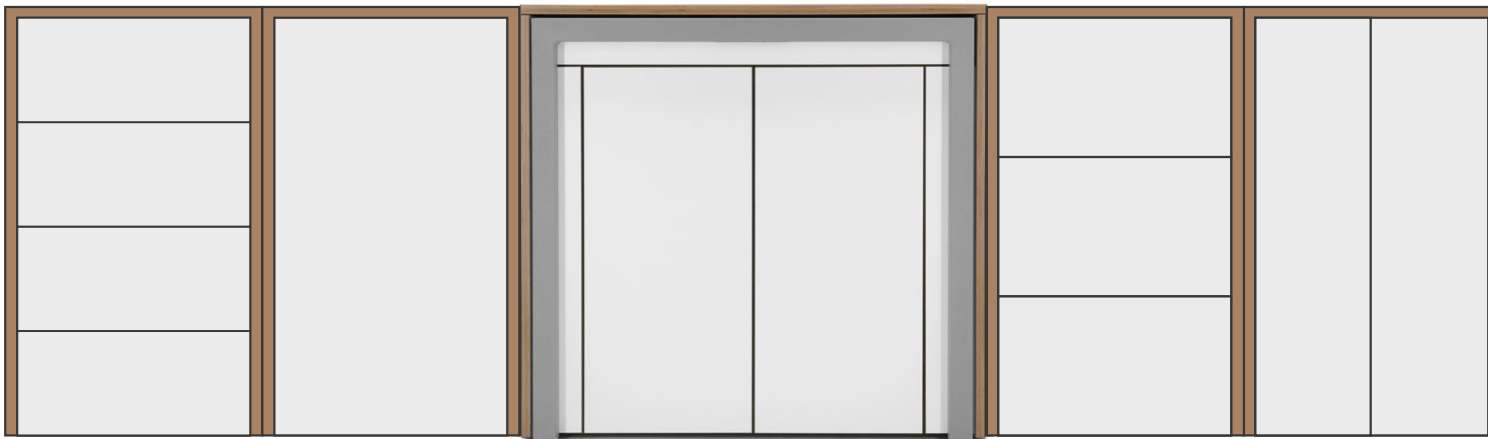


ALWIN'S
**ROOM &
BOARD**



COUNTRY 
LIVING

Country living
In den Bitzen 2
D-35767 Gusternhain

Tel +49 (0) 2777 811 90 - 0
Fax +49 (0) 2777 811 90 - 19

www.country-living.de
info@country-living.de

ALWIN'S ROOM & BOARD

EIN TISCH MIT GESCHICHTE ERLEBT EINE RENAISSANCE!

Alwin Wendel hat dieses platzsparende Wunder in den 1960er Jahren entwickelt. Im vergangenen Herbst entdeckte sein Sohn Burkhard Wendel beim Warten des Lagers eine Version des ausziehbaren Tisches, der in einem Side-Board verbaut war und beschloss, das alte Design wieder zu beleben. Und so feiern wir nun eine moderne Adaption eines Familienschatzes, das **ALWIN'S ROOM AND BOARD** - ein mobiles, modulares System bestehend aus Einlagerungsfläche und dem legendären ausziehbaren Tischelement.

EXQUISITER RAUM

Ein versteckter Ausziehtisch im Inneren stellt das Herzstück von **ALWIN'S ROOM AND BOARD** Sideboard dar. Wie von Zauberhand lässt sich die Arbeitsfläche um zusätzliche 110 cm erweitern, um ebenso schnell wieder im Inneren zu verschwinden. Dauerhafte Qualität ist durch hochwertige Materialien und Verarbeitung gesichert. Tests beweisen eine Tragfähigkeit von bis zu 100 kg und eine Nutzung von mehr als 70.000 Mal. Durch Räder mobil einsetzbar sorgen ALWIN'S ROOM & BOARD Sideboard und Schränke für unzählige Einsatzmöglichkeiten im gesamten Haushalt oder Büro.

KOMPAKTER RAUM

Der Sideboard (T 54 x B 80 x H 75,5 cm) und die einzelnen Schränke (T 35 x B 45 x H 75,5 cm) bieten eine vielfältige Nutzung und Flexibilität.

Hochwertiger, kompakter und vielseitiger Raum

MADE IN GERMANY!

A TABLE WITH HISTORY EXPERIENCES A RENAISSANCE!

Alwin Wendel developed this space-saving wonder in the 1960's. While cleaning shop this past fall his son, Burkhard Wendel, discovered a version of the pull-out table built into a sideboard and decided to revive the old design. And so we celebrate a modern adaptation of a family treasure, **ALWIN'S ROOM & BOARD** - a mobile, modular system consisting of storage space and the legendary pull-out table element.

QUALITY SPACE

At the heart of **ALWIN'S ROOM & BOARD** sideboard is a hidden pull-out table of durable quality. It provides up to 110 cm of extra work space then remarkably vanishes when not in use. Top quality materials and a complex manufacturing process allow for a load capacity of up to 100 kg and a proven ability to be extended more than 70,000 times. Durable castor wheels allow for the versatile use of **ALWIN'S ROOM & BOARD** Sideboard and cupboards in your entire home or office.

COMPACT SPACE

The sideboard (D 54 x W 80 x H 75,5 cm) and the individual cupboards (D 35 cm x W 45 x H 75,5) allow for the flexibility you long for.

Quality, compact, versatile space

MADE IN GERMANY!

ALWIN'S
**ROOM &
BOARD**
SIDEBORD



ALWIN'S ROOM & BOARD

SIDEBORD

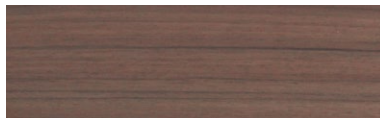
MATERIALIEN
MATERIALS



③ KANTE EDGES



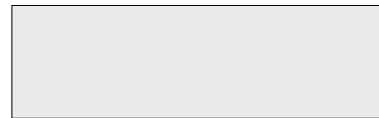
Buchenholz Optik
beechwood optic



Nußbaum Optik
walnut optic

① KORPUS CORPUS

MELAMINHARZ-BESCHICHTUNG MELAMINE VENEER



weiß, ähnl. RAL 9016
white, like RAL 9016



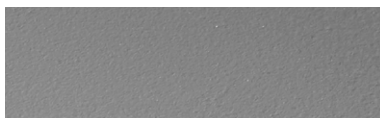
Nussbaum
walnut

SMOOTH TOUCH
LACKOBERFLÄCHE
SMOOTH TOUCH
LACQUERED SURFACE



anti-fingerprint supermatte schwarz
anti-fingerprint super matte black

④ TISCHBEINE TABLE LEGS



pulverbeschichtetes Stahl
grau, ähnl. RAL 9006
powder-coated steel
grey, like RAL 9006

⑤ AUSZÜGE TELESCOPIC ELEMENTS



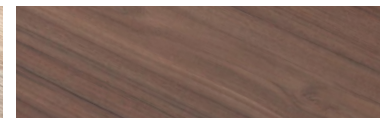
Buchenholz massiv
solid beechwood

② AUSZIEHTISCH PULL-OUT TABLE

HPL-BESCHICHTUNG HPL VENEER



Platinum Vintage Eiche
Platinum Vintage Oak



Nussbaum
walnut

MASSIVHOLZ
SOLID WOOD



Buchen-Furnierschichtholz
beech laminated veneer lumber

ALWIN'S
**ROOM &
BOARD**

SIDEBORD

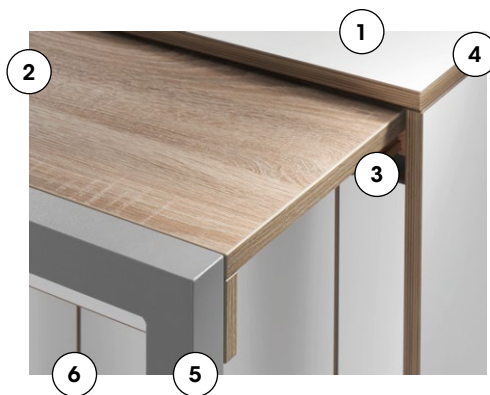
MABE
DIMENSIONS



ALWIN'S ROOM & BOARD

PRODUKTMERKMALE

1. Der **KORPUS** besteht aus 16 mm melaminharzbeschichteten Spanplatten bzw. Smooth Touch lackiertem MDF von deutschen Herstellern. Alle Verbindungen sind verdübelt und verleimt.
2. Der **AUSZIEHTISCH** besteht aus 16 mm Tischlerplatten und 18 mm HPL-beschichteten Spanplatten bzw. Buchen-Funierschichtholz von europäischen Herstellern und ist bis zu 100 kg belastbar.
3. Die massiven Buchenholz **AUSZÜGE** (Teleskop-Führungen) des Tisches sind bis zu 110 cm stufenlos ausziehbar.
4. Alle sichtbaren **KANTEN** sind mit einer 2 mm ABS-Kante mit 2 mm Radius versehen.
5. Das **TISCHBEIN** besteht aus pulverbeschichtetem Stahl (grau, ähnl. RAL 9006).
6. Die **FLÜGELTÜR-BESCHLÄGE** sind Marken-Automatik-Topfscharniere aus vernickeltem Stahl mit Aufklipstechnik und einem eingebauten Öffnungswinkel von 110° (Qualitätsstufe nach EN 15570, Level 3).
7. Das mobile Möbelstück ist mit verdeckten, allseitig drehbaren 35 mm **CONTAINERROLLEN** ausgestattet.



PRODUCT FEATURES

1. The **CONTAINER** is made of 16 mm melamine-faced chipboard or Smooth Touch lacquered MDF from German manufacturers. All corpus joints are pegged and glued.
2. The **PULL-OUT TABLE** is made of 16 mm lumber-core plywood and 18 mm HPL-faced chipboard or beech laminated veneer lumber from European manufacturers and has a load capacity of up to 100 kg.
3. The solid beechwood **TELESCOPIC ELEMENTS** are gradually extendable up to 110 cm.
4. All visible **EDGES** are finished with a 2 mm ABS border with a 2 mm radius.
5. The **TABLE LEG** is made of powdercoated steel (grey, similar RAL 9006).
6. The **DOUBLE DOOR HINGES** are brand-named concealed, automatic hinges made of nickel-plated steel with a clip-on technique and an opening angle of 110° are used (Quality level according to EN 15570, level 3).
7. The mobile container is equipped with concealed 35 mm **CASTOR WHEELS**.

ALWIN'S ROOM & BOARD

SICHERHEITS- & PFLEGEHINWEISE

- grundsätzlich muss ein sicherer Stand des Tisches immer gewährleistet werden
- **ALWIN'S SIDEBBOARD** darf nicht mit mehr als 100 kg belastet werden
- die Oberflächen dürfen nebelfeucht abgewischt werden
- der Ausziehtisch darf nur an der Griffmulde des Fußrohres ein- und ausgezogen werden, da ansonsten Klemm- und Quetschgefahr der Finger besteht
- **ALWIN'S SIDEBBOARD** ist nur für den zentral-beheizten Innenbereich konzipiert
- an den Flügeltüren, an dem Fußrohr des Ausziehtisches und am Ausziehtisch selbst, darf **ALWIN'S SIDEBBOARD** nicht angehoben werden
- die Rollen von **ALWIN'S SIDEBBOARD** sind für ebene Flächen ohne Kanten konzipiert
- manche höherflorigen Teppiche bieten den Rollen einen zu großen Widerstand, sodass die Rollfunktion nicht genutzt werden kann





SAFETY AND CARE INSTRUCTIONS

- it is essential that **ALWIN'S SIDEBBOARD** is provided with a secure foundation
- **ALWIN'S SIDEBBOARD** may carry a load of up to 100 kg
- the surfaces may be cleaned with a damp cloth
- the pull-out table may be pulled out by use of the notch in the table leg, otherwise there is a danger of pinched fingers
- **ALWIN'S SIDEBBOARD** is constructed for indoor use only
- do not lift **ALWIN'S SIDEBBOARD** by lifting up on the double doors, table leg or the pull-out table
- the wheels of **ALWIN'S SIDEBBOARD** are constructed for use on flat, even surfaces without ledges
- the wheels of **ALWIN'S SIDEBBOARD** do not function well on plush carpets

ALWIN'S ROOM & BOARD

SIDEBOARD

ARTIKEL ÜBERSICHT
ARTICLE LIST

ARTIKEL ARTICLE	ART.-NR. ART.-NO.	EAN/GTIN EAN/GTIN	KORPUS CONTAINER	KANTE EDGE	HPL TISCH HPL TABLE
	SB-11B-KL03-12	4043851014297	weiß white	Buchenholz Optik beechwood optic	Platinum Vintage Eiche Platinum Vintage Oak
	SB-11B-MB-12	4043851014310	weiß white	Buchenholz Optik beechwood optic	Buchen- Funierschichtholz beech laminated veneer lumber
	SB-8B-MB-12	4043851014365	supermatt schwarz super matte black	Buchenholz Optik beechwood optic	Buchen- Funierschichtholz beech laminated veneer lumber
	SB-NN-KL24-12	4043851014303	Nussbaum Optik walnut optic	Nussbaum Optik walnut optic	Nussbaum Optik walnut optic

- Individuell zusammenstellbare Korpus- und Tisch-Oberflächen
- individual combination of corpus and table decors

- Nettogewicht: 57 kg, Bruttogewicht: ca. 80 kg
- net weight: 57 kg, gross weight: appx. 80 kg